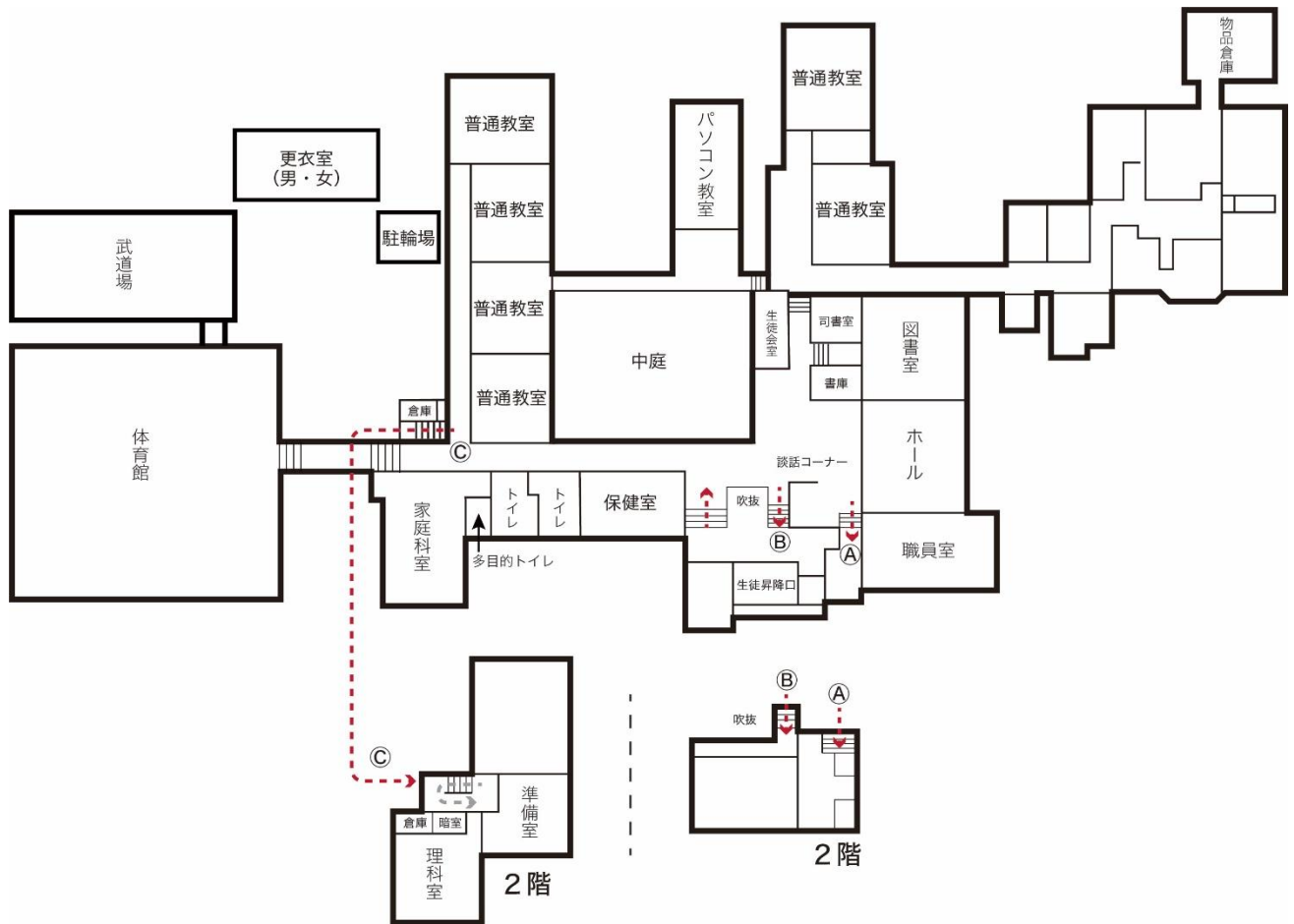


3) 校舎配置図



4 施設・設備の概要

(1) 校地面積

校 地 総 面 積	32,516 m ²	校 舎 面 積	3,522.37 m ²
建 物 面 積	9,215 m ²	運 動 場	20,164 m ²

(2) 建 物

建 物 名 称	建 物 面 積	建 物 名 称	建 物 面 積
管 理 棟	371.01 m ²	渡 廊 下	25.50 m ²
図書視聴覚棟	848.08 m ²	渡 廊 下	8.28 m ²
教 室 棟	194.03 m ²	体 育 部 室	60.30 m ²
体 育 館	696.00 m ²	体 育 倉 庫	31.28 m ²
特別教室棟	619.00 m ²	物 品 倉 庫	51.68 m ²
武 道 場	315.53 m ²	体 育 倉 庫	51.18 m ²
プ ロ パ ン 庫	2.65 m ²	屋 外 便 所	20.16 m ²
渡 廊 下	33.00 m ²	パ ソ コ ン 教	144.00 m ²
男 女 更 衣 室	50.00 m ²	ス キー 庫	34.00 m ²

(3) 工 作 物

正 門	1 個	受 水 槽	1 基
フ ェ ン ス	110 m	電 柱	1 本
フ ェ ン ス	126 m	変 電 装 置	1 個
フ ェ ン ス	144 m	プ ロ パ ン 庫	1 個
ガードレール	49 m	国 旗 掲 揚 台	2 台
外 灯	6 個	バ ッ ク ネ ッ	1 式
地 下 貯 油 槽	1 槽	自 転 車 置 場	2 個
浄 化 槽	2 槽	防 球 ネ ッ ト	2 個
ゴミ分別収集所	1 個	身 障 者 用 駐 車 場	1 個